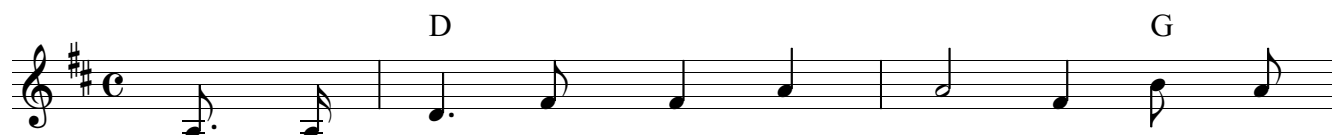
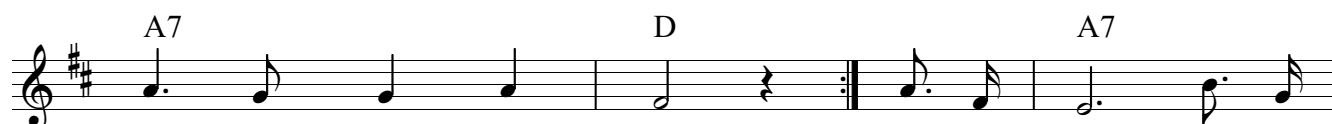


In die Lüneburger Heide

Text: Umdichtung zum BB-Jubiläum
Melodie: Ludwig Rahlfs (1912)



In die Lü - ne - bur - ger Hei - de, un - ser
kom - men wir dann nach St. Pau - li, sind wir



Bür - ger - Bus fährt rein; Fal - le - rie, fal - le -
gar nicht mehr al - lein.



ra - ha - ha und juch - hei - ras - sa, und juch - hei - ras - sa, REN - DEZ -



VOUS mit Vis - sel - Bus ist am Wo - chen - tag ein MUSS!

Im Frühtau zu Kirchlinteln

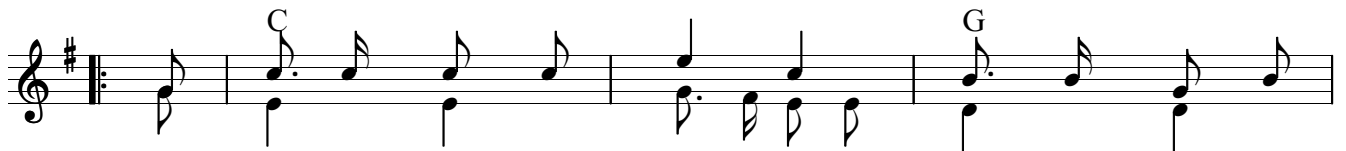
M: aus Schweden
T: Umdichtung zum BB-Jubiläum
Satz: Karl Haus



1. Im Frühtau zu Kirch - lin - teln wir star - ten - wohl wahr!



der Bürger - Bus geht früh auf Tour, das ist son - nen - klar.




Wir fah - ren durch die Geest und sam - meln Leut ver -



streut___ und das al - le Werk - tag' es hat noch nie ge - reut.

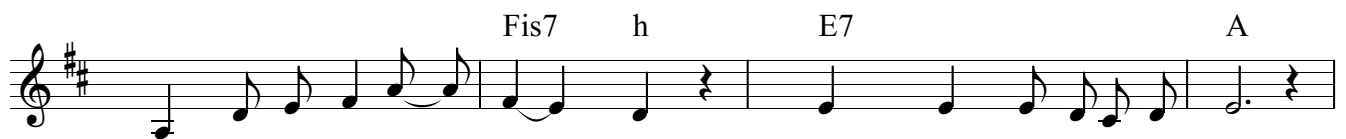
Hoch auf dem Sessel im BürgerBus

Worte: Umdichtung zum BB-Jubiläum
Weise: Heinz Höhne(1922-23)




D A7 D A7 D

Hoch auf dem Ses-sel im Bür-ger-Bus sit-zen die Fah-rer gern.



Fis7 h E7 A

Pükt-lich zu sein, das_ ist ein MUSS, ob Kirch-linteln nah ist o-der fern.



G A7 D A D

Und sind die Linien ab-ge - fah-ren, ist ei-ne Pau-se ge - wollt. Doch

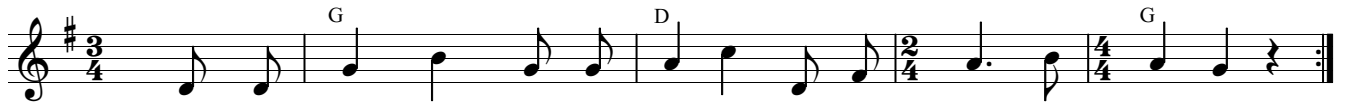


G D G A7 1. D 2. D

bald heißt es dann wie-der wei_- ter, da-mit der Bus wie-der rollt! rollt!

BürgerBus ist voll geladen

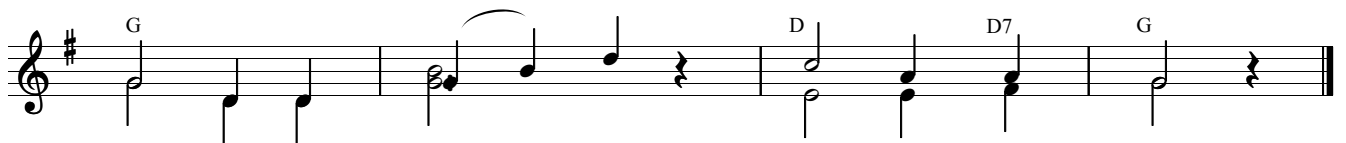
M: aus den Niederlanden (17. Jahrhundert)
Text: Umdichtung zum BB-Jubiläum



Bür - ger - Bus ist voll ge - la - den mit ge - nau 8 Gäs - ten.
Stehn am Halt - Schild dann zu vie - le, steht es nicht zum Bes - ten.



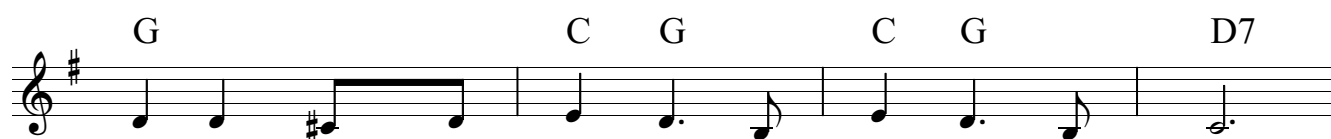
Ich lad nun all mein Le - be - ta - ge nie mehr als Ach - te in mein Wa - ge.



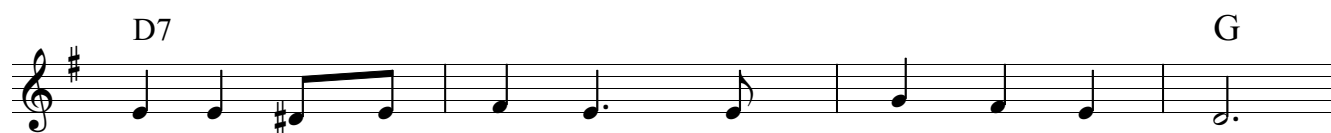
Ich, oh - ne zwei - ten Bus, dop - pelt fahr'n muss.

Junge, komm heil wieder

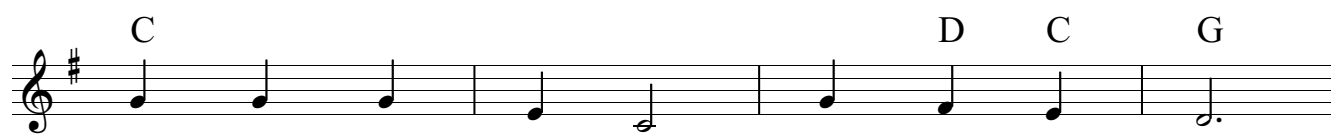
Text: Umdichtung zum BB-Jubiläum
Melodie: Lotar Olias(1913-1990)



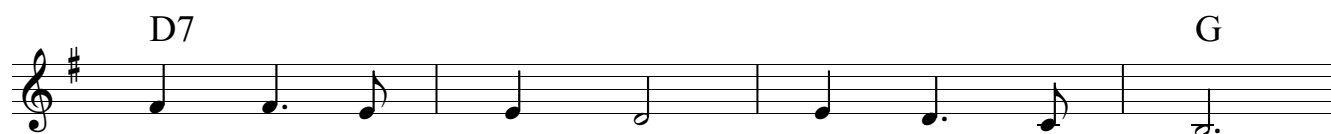
Jun - ge komm heil wie - der, heil wie - der nach Haus.



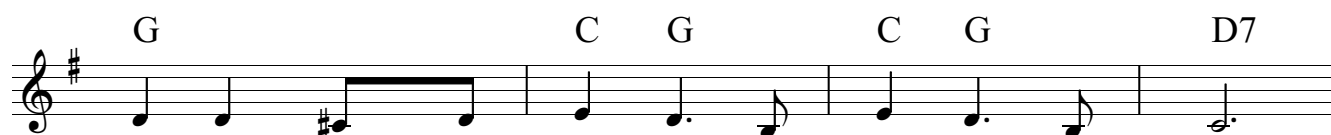
Jun - ge fahr nie wie - der, mit Ver - früh - ung hin - aus.



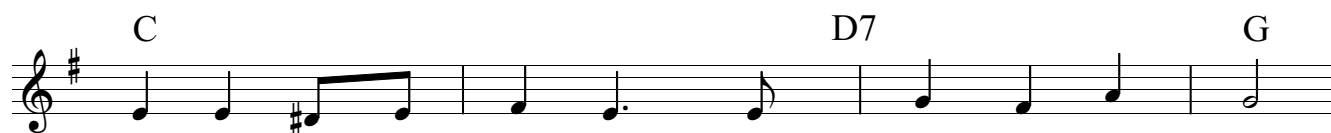
Ich mach mir Sor - gen, hast dich ver - tan;



Denk an die Fahr - gäst' und den Fahr - plan!



Jun - ge, komm heil wie - der, heil wie - der nach Haus.



Jun - ge, fahr nie wie - der, mit Ver - früh - ung hin - aus!

Sprechgesang:

Ich weiß noch, wie die erste Fahrt verlief;
ich schlich mich heimlich fort, als Linde noch schlief.
Als sie erwachte, war ich schon in Kükenmoor!
Ich rief sie an und sagte nur: "Der BürgerBus geht vor!"

Dat du min Leevsten büst *de BB*



Volkslied aus Norddeutschland



1. Dat du min Leev - sten büst, dat du woll weeft.



Kumm bi de Nacht, kumm bi de Nacht, segg mi wat Leevs.



Kumm bi de Nacht, kumm bi de Nacht, segg mi wat Leevs.