

Vielfältige Gründe, den BürgerBus zu fahren...

Spaß beim
Autofahren

Nette Kontakte
mit den Fahrgästen

Das Gefühl,
etwas Gutes zu tun

Die ländliche
Idylle genießen

Wo bekomme ich weitere Informationen?



Neuigkeiten und alles Weitere auf unserer Homepage:

WWW.BUERGERBUS-KIRCHLINTELN.DE

Direkt zu den Fahrerinnen und Fahrern geht es hier:

Tel. 0174/996 4665

Wer mehr über den **BÜRGERBUS** erfahren möchte oder über eine Unterstützung des Vereins nachdenkt, wende sich bitte an den Vorstand **Rüdiger Klinge** (Vorsitzender, Tel. 04236/230) oder **Peter Ziehm** (2. Vorsitzender, Tel. 04207/6684996).

Per E-Mail ist der Verein ebenfalls zu erreichen:

info@buergerbus-kirchlinteln.de

Postanschrift:

BÜRGERBUS Kirchlinteln e.V.

Im Lintler Krug
Hauptstraße 11
27308 Kirchlinteln



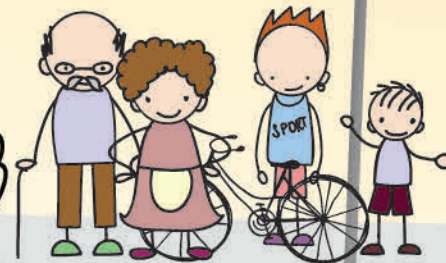
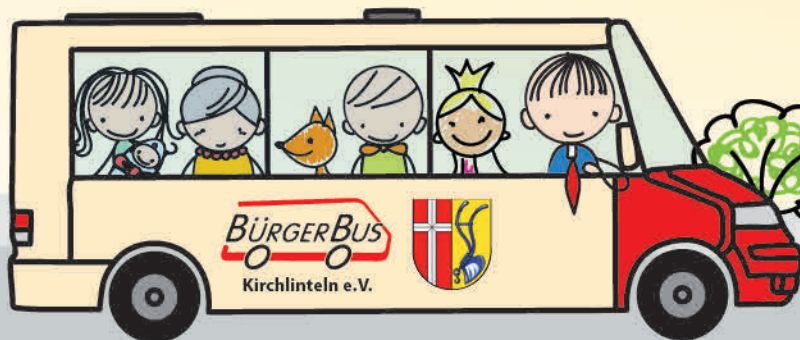
Design | Konzeption | Druck
www.MAIK-MEYER.de

BÜRGERBUS



Kirchlinteln e.V.

Bewegung durch Mobilität



Was ist ein BürgerBus?



Der **BÜRGERBUS** ist ein öffentliches Nahverkehrsmittel, das nach Fahrplan auf festen Linien mit festen Haltestellen fährt.

Nach dem Motto „Bürger fahren Bürger“ wird der **BÜRGERBUS** von ehrenamtlich tätigen Fahrerinnen und Fahrern gesteuert.

Alles hat Platz im **BÜRGERBUS**: Kinderwagen, Rollstuhl und Rollator. Kindersitze sind vorhanden. Der niedrige und breite Einstieg über eine umklappbare Rampe ist behindertengerecht und komfortabel für die Betroffenen. Wir helfen gern beim Ein- und Aussteigen.

Wo fährt der BürgerBus?



START UND ZIEL einer Linie ist immer Kirchlinteln-Ortsmitte.

Weitere Einzelheiten und Informationen entnehmen Sie bitte unserem **AKTUELLEN FAHRPLAN**, der beispielsweise auf unserer Homepage unter www.buergerbus-kirchlinteln.de zu finden ist.

Welche Fahrkarten kann ich im BürgerBus kaufen?



Alle Fahrkarten für Fahrten innerhalb des VBN-Tarifgebiets, auch Sonderfahrkarten (wie zum Beispiel zu den Bremer Museen), das Niedersachsenticket und das Schöne-Wochenend-Ticket.

Kaufen Sie Ihre Fahrscheine im BÜRGERBUS, dann bleibt auch das Geld beim BÜRGERBUS.

Wer sitzt denn da hinterm Lenkrad?



Die Fahrerinnen und Fahrer des **BÜRGERBUS**-Teams arbeiten ehrenamtlich.

Voraussetzung hierfür ist:

- ✓ der Führerschein Klasse B (vormals Klasse 3)
- ✓ ein Personenbeförderungsschein
- ✓ ein Sehtest
- ✓ eine ärztliche Untersuchung

Alle entstehenden Kosten übernimmt der BÜRGERBUS-Verein.

